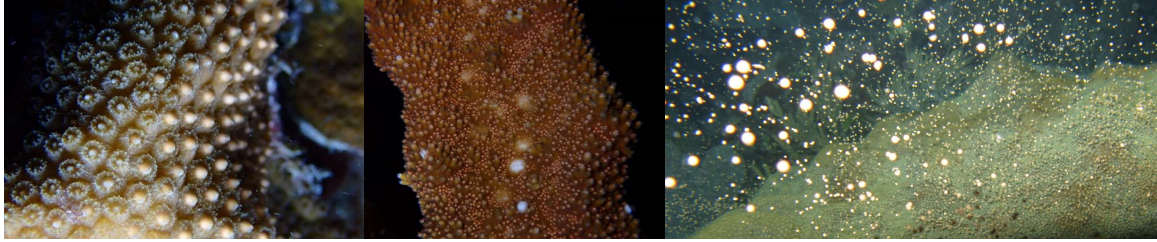


Cita: AT Banaszak, S Mendoza Quiroz, V. Grosso-Becerra (2024) "Calendario de predicciones de desoves de corales para el Caribe mexicano 2024" CORALIUM-UNAM, México



Fotos: Raúl Tecalco (Izquierda y centro, SECORE) y Edgar Escalante (Derecha, SAMMO)

Mes			JULIO														AGOSTO	
Noches después de luna llena			0	1	2	3	4	5	6	7	8	9	10	11	12	13		
Fecha			20	21	22	23	24	25	26	27	28	29	30	31	1	2		
Atardecer			19:29	19:29	19:29	19:28	19:28	19:28	19:27	19:27	19:26	19:26	19:25	19:25	19:24	19:24		
Especies	Horario de desove	MDA (min. después de atardecer) o MAA (min. antes de atardecer)																
<i>Acropora palmata</i>	21:40-22:34	131-185 MDA	Caribe mexicano															
<i>Acropora cervicornis</i>	21:59-22:39	150-190 MDA	Caribe															
<i>Diploria labyrinthiformis</i>	18:04-19:08	17-81 MAA	Caribe mexicano															
<i>Dendrogyra cylindrus</i>	19:22	7 MAA	Caribe															
<i>Montastraea cavernosa</i>	19:43-23:13	15-225 MDA	Caribe															
<i>Colpophyllia notans</i>	19:52-21:22	25-115 MDA	Caribe															
<i>Orbicella annularis</i>	22:33-23:37	185-250 MDA	Caribe															
<i>Orbicella faveolata</i>	22:33-23:42	185-255 MDA	Caribe															

Mes			AGOSTO														SEP
Noches después de luna llena			0	1	2	3	4	5	6	7	8	9	10	11	12	13	
Fecha			19	20	21	22	23	24	25	26	27	28	29	30	31	1	
Atardecer			19:13	19:12	19:11	19:11	19:10	19:09	19:08	19:07	19:07	19:06	19:05	19:04	19:03	19:02	
Especies	Horario de desove	MDA/MAA (min. Después/antes de atardecer)															
<i>Acropora palmata</i>	20:54-22:57	102-226 MDA	Caribe mexicano														
<i>Acropora palmata</i>	20:39-20:53	139-153 MDA	Belice (Calabash Caye)														
<i>Acropora palmata</i>	21:31-22:20	140-190 MDA	Caribe														
<i>Acropora cervicornis</i>	21:53-22:33	150-190 MDA	Caribe														
<i>Dendrogyra cylindrus</i>	20:42-21:51	90-160 MDA	Caribe														
<i>Orbicella faveolata</i>	20:49-0:10	100-310 MDA	Caribe														
<i>Orbicella faveolata</i>	22:14-23:13	185-255 MDA	Caribe														
<i>Orbicella annularis</i>	22:53-23:16	211-234 MDA	Caribe														
<i>Pseudodiploria strigosa</i>	22:10-23:40	181-270 MDA	Caribe														
<i>Pseudodiploria strigosa</i>	22:35-23:40	205-270 MDA	Caribe														
<i>Diploria labyrinthiformis</i>	18:18-19:10	47 MAA-4 MDA	Caribe														
<i>Diploria labyrinthiformis</i>	17:50-19:17	70 MAA-10 MDA	Caribe														
<i>Montastraea cavernosa</i>	19:25-22:55	15-225 MDA	Caribe														
<i>Colpophyllia notans</i>	19:33-21:00	25-115 MDA	Caribe														

Mes			SEPTIEMBRE													
Noches después de luna llena			0	1	2	3	4	5	6	7	8	9	10	11	12	13
Fecha			17	18	19	20	21	22	23	24	25	26	27	28	29	30
Atardecer			18:46	18:45	18:44	18:43	18:42	18:42	18:41	18:40	18:39	18:38	18:37	18:36	18:35	18:34
Especies	Horario de desove	MDA (min. después de atardecer)														
<i>Acropora palmata</i>	21:10-23:05	147-262 MDA	Caribe mexicano													
<i>Acropora palmata</i>	20:50-21:10	128-154 MDA	Belice (Calabash Caye)													
<i>Acropora palmata</i>	21:05-21:55	140-190 MDA	Caribe													
<i>Acropora cervicornis</i>	21:15-21:56	150-190 MDA	Caribe													
<i>Orbicella faveolata</i>	21:10-23:15	147-273 MDA	Caribe													
<i>Orbicella faveolata</i>	21:18-22:05	198-125 MDA	Belice (Calabash Caye)													
<i>Orbicella faveolata</i>	21:50-22:55	185-255 MDA	Caribe													
<i>Orbicella annularis</i>	21:05-23:45	142-301 MDA	Caribe													
<i>Orbicella annularis</i>	21:45-22:55	185-250 MDA	Caribe													
<i>Pseudodiploria strigosa</i>	22:05-23:00	206-257 MDA	Caribe													
<i>Pseudodiploria strigosa</i>	22:15-23:10	205-270 MDA	Caribe													
<i>Pseudodiploria clivosa</i>	22:10-22:55	210-255 MDA	Caribe													
<i>Pseudodiploria clivosa</i>	Después de 22:40	> 240 MDA	Caribe													
<i>Diploria labyrinthiformis</i>	18:15-18:46	13 MAA-10 MDA	Caribe													
<i>Diploria labyrinthiformis</i>	17:30-18:50	70 MAA-10 MDA	Caribe													
<i>Dendrogyra cylindrus</i>	20:15-21:20	90-160 MDA	Caribe													
<i>Montastraea cavernosa</i>	20:15-20:30	93-105 MDA	Caribe													
<i>Dichocoenia stokesii</i>	20:00-21:15	85-160 MDA	Caribe													
<i>Meandrina meandrites</i>	18:52-19:52	10-70 MDA	Caribe													
<i>Orbicella franksi</i>	20:12-21:12	90-150 MDA	Caribe													
<i>Siderastrea siderea</i>	22:00-23:23	195-280 MDA	Caribe													
<i>Eusmilia fastigiata</i>	20:00-23:10	75-270 MDA	Caribe													
<i>Colpophyllia notans</i>	19:10-21:00	25-115 MDA	Caribe													